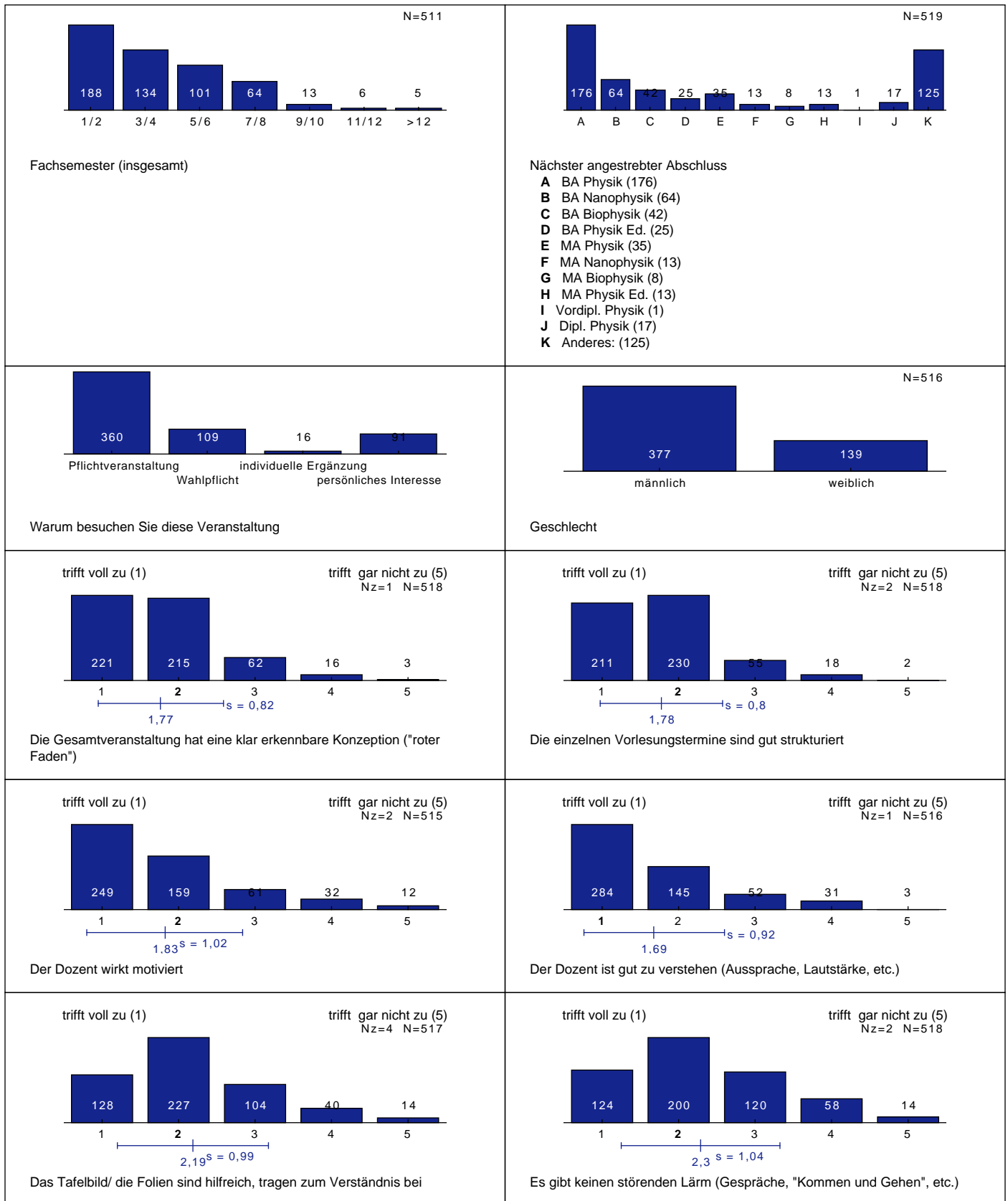
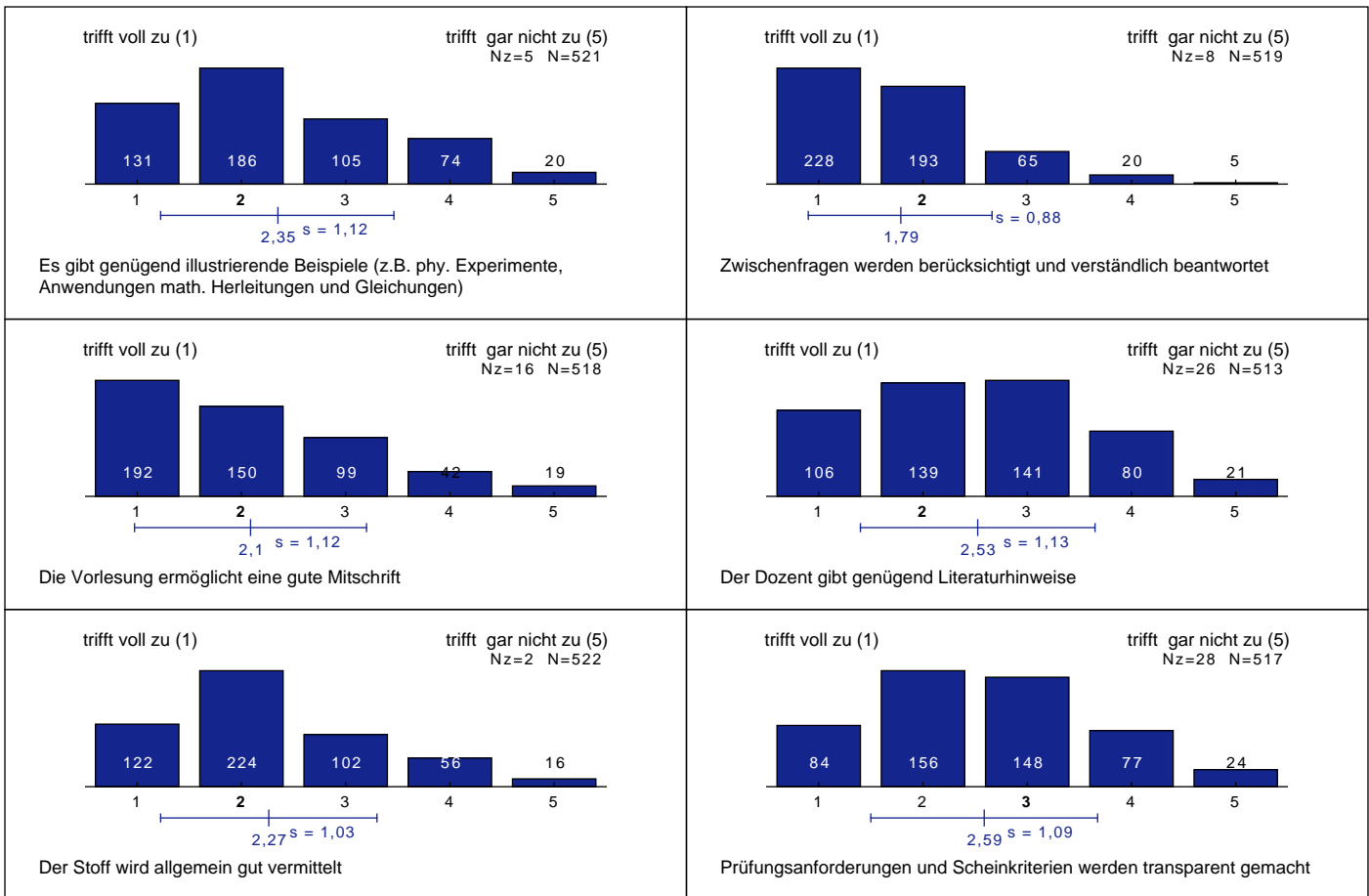


Detailauswertung für Evaluation

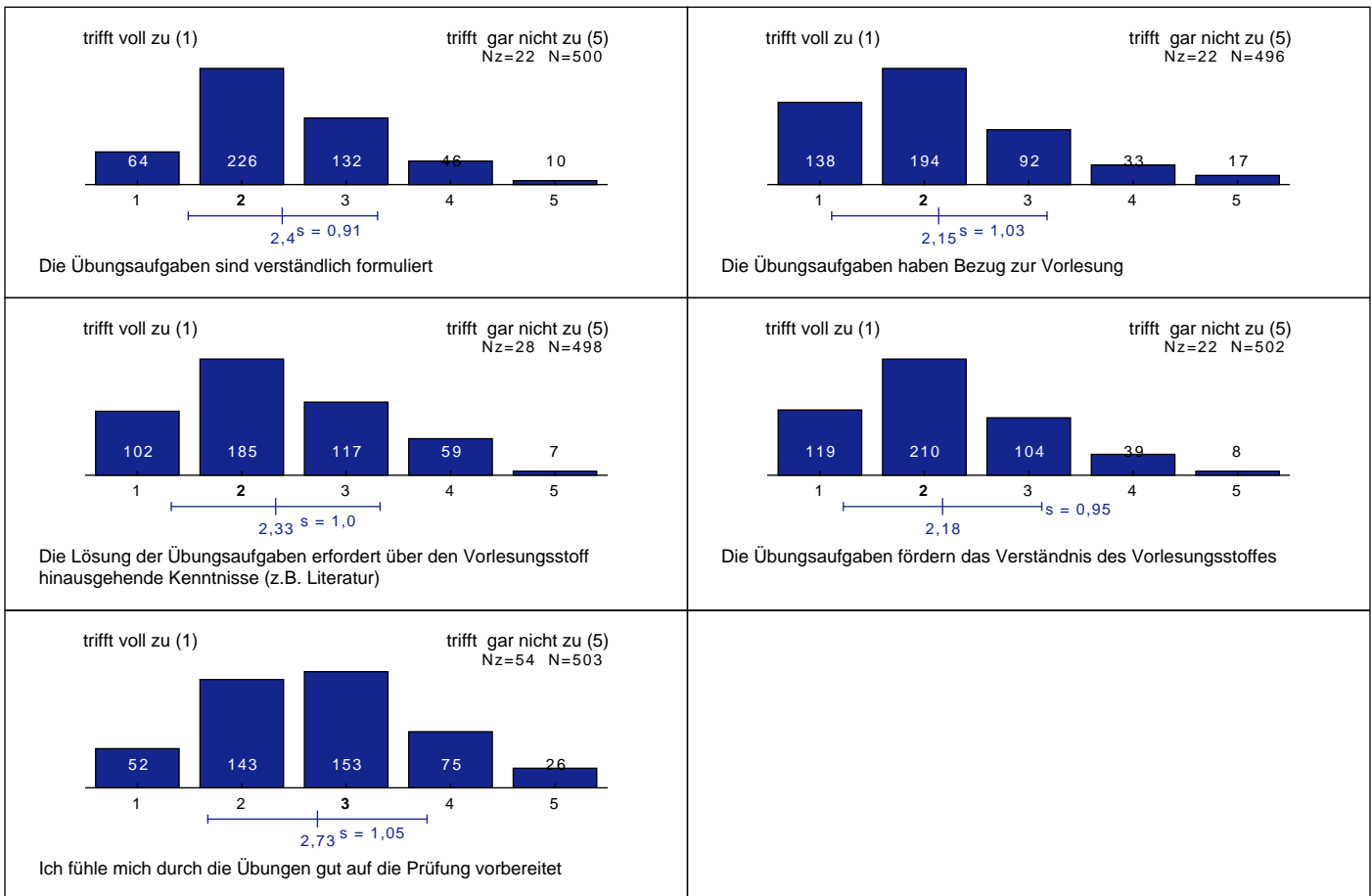
In diesem Dokument sind alle abgegebenen Bewertungen aufgeführt.

Fragebogen zur Evaluation von Lehrveranstaltungen





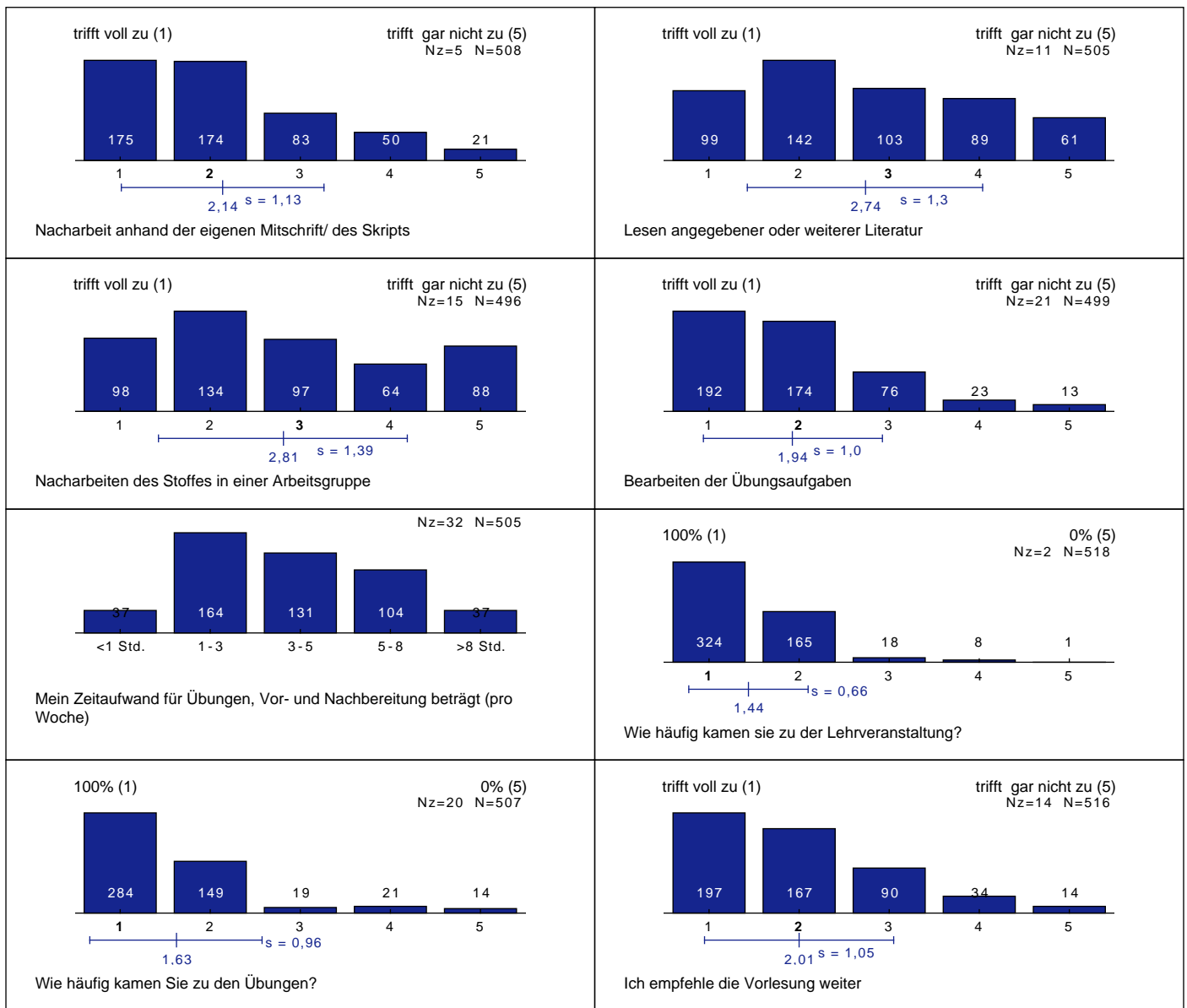
Falls es Übungen gibt



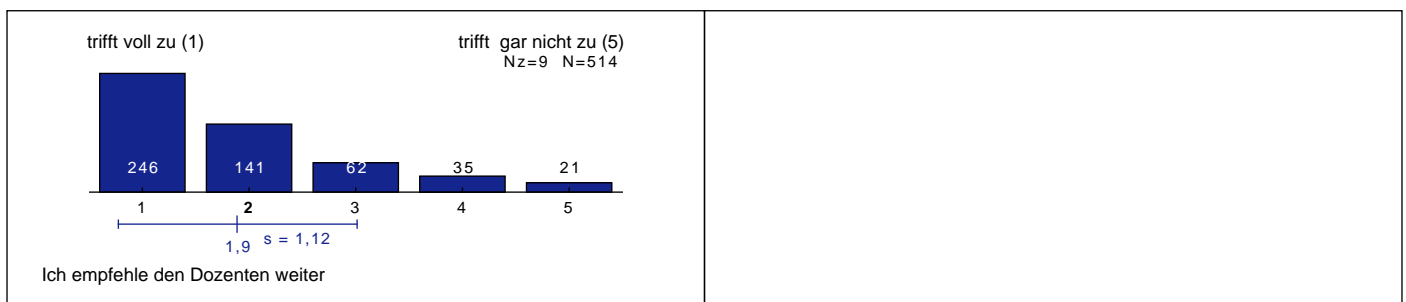
Falls es Tutorien gibt
Anspruch und Aufwand

<p>zu hoch (1) zu niedrig (5) Nz=5 N=516</p> <p>Der Anspruch des Vorlesungsstoffes ist</p>	<p>zu hoch (1) zu niedrig (5) Nz=15 N=514</p> <p>Der Zeitaufwand zur Vor- und Nachbereitung ist</p>
<p>zu hoch (1) zu niedrig (5) Nz=30 N=505</p> <p>Der Anspruch der Übungsaufgaben ist</p>	<p>zu hoch (1) zu niedrig (5) Nz=8 N=512</p> <p>Das Tempo des Vortragenden ist</p>
<p>trifft voll zu (1) trifft gar nicht zu (5) Nz=7 N=517</p> <p>Ich arbeite die Vorlesung während des Semesters ausreichend nach</p>	<p>trifft voll zu (1) trifft gar nicht zu (5) Nz=5 N=510</p> <p>Meine Vorbildung genügt, um die Vorlesung verstehen zu können</p>
<p>trifft voll zu (1) trifft gar nicht zu (5) Nz=41 N=507</p> <p>Meine Mitarbeit an den Übungsaufgaben und in den Tutorien ist angemessen</p>	<p>trifft voll zu (1) trifft gar nicht zu (5) Nz=48 N=509</p> <p>Ich habe alle als Voraussetzung empfohlenen Veranstaltungen besucht</p>
<p>trifft voll zu (1) trifft gar nicht zu (5) Nz=6 N=512</p> <p>Ich habe den Vorlesungsstoff verstanden</p>	<p>trifft voll zu (1) trifft gar nicht zu (5) Nz=28 N=509</p> <p>Ich kann die Übungsaufgaben alleine lösen</p>
<p>trifft voll zu (1) trifft gar nicht zu (5) Nz=34 N=515</p> <p>Ich gehe davon aus eine Prüfung bestehen zu können</p>	<p>Empty cell</p>

Auf welche Weise arbeiten Sie für die Lehrveranstaltung:



zum/zur Dozent/in :



Freie Antworten bei Auswahlfragen

Fragebogen zur Evaluation von Lehrveranstaltungen

Nächster angestrebter Abschluss

Informatik

MBT

BIG

BA Kognitive Informatik

BIG

BA Kog. Inf.

BA Molekulare Biotechnologie

B & Biotechnologie (molekulare)

BA science

BA Chemie

Kognitive Informatik (BA)

KOI

BA Chemie

BA Kognitive Informatik

BA KOI

Kognitive Informatik, BA

BA BIG

BA Umweltwissenschaften

BA - Umweltwissen schaffen

Umw

BA Molekulare Biotechnologie

MBT BA

molekulare Biotechnologie

BA Kognitive Informatik

BA CHEMIE

Biologie

BA Kognitive Informatik

BA Biologie

BA Kognitive Informatik

BA KOI

BA BIG

BA NWI

BA Chemie

BA Umweltwissenschaften

BA Biologie

BA Biologie

BA Chemie

BA Chemie

BA CHEMIE

BA Ch/Ch

BA Ch

BA Chemie

BA Chemie

BoSe (Kog. Inf.)

KOI

NWI

BA Biologie

BA Science / MBT

BA Bio

BIG

BA Chemie

BA Bioinformatik und Genomforschung

BA Molekulare Biotech

BA MBT

BA NWI

BA Chemie

BA Umweltwissenschaften

BA Chemie

~~BA Chemie~~

BA Kogn. Inf.

~~BA Physik (Leberfach)~~

BA Umweltwissenschaften

BA - Chemie

BA KI

BA Chemie

BA Chemie

BA Umweltwissenschaften

Umweltwissenschaften BA

BA KI

BA BIG

BA KI

BIG

Biologie BA

Biologie BA

BA Chemie

BA Chemie

Chemie ISTF

BA Mathematik Ed.

Bachelor Mathematik Ed.

BA Kognitive Informatik

BA Mathematik Ed.

Biologie, BA

BA Biologie

Biologie, Biologie

BA Biologie

BA Biologie

im Rahmen der Chemie Studium

BA KI

BA NWI

BA NWI

Naturwissenschaftliche Informatik (NWI) Ma

BA Mathe

~~BA~~ BA Mathematik mit NP Physik

Naturwissenschaftliche Informatik (Master)

Ma naturwissenschaftl. Informatik

BA MATHE

NWI Master

BA Mathe

BA Mathe mit Nebenfach Physikalische Kompe. f. n. Ph.

BA Physik NF

BA Mathe

BA NWI

BA NWI

BA Mathe (Nebenf.: Physik)

BA Mathe

Material Wissenschaft

Erweiterungsfach Gy/Gc

BA Chemie

NWI mit Profil Physik

BA Mathe / Physik

BA Mathematik

Dipl. NWI

BA Mathe

NWI

BA Mathematik NF Physik

BA Mathe NF Physik

Bachelor Mathe/Physik Nebenfach

BA Mathematik

BA Mathematik

MA Chemie

NWI Ma

BA Mathe mit Nebenfach Ph. Kom. f. n. Ph.

MA EW Ed.

Master Naturwissenschaftliche Informatik

Erläuterungen zur Visualisierung

- Im oberen Teil des Bildes befindet sich ein Histogramm der absoluten Häufigkeiten. Hierbei ist die Höhe des Balkens proportional zur Anzahl der Nennungen.
- Darunter sind die möglichen Antworten abgetragen. Die Median-Antwort ist durch eine erhöhte Schriftgröße gekennzeichnet.
- Im unteren Bildteil befinden sich zwei gleichartige Visualisierungen von Mittelwert und Standardabweichung. Die obere, blaue Grafik kennzeichnet die Werte dieser Veranstaltung, die untere, graue diejenigen der Vergleichsgruppe.
- Als Vergleich dienen alle Veranstaltungen dieses Semesters, bei denen diese Frage gestellt wurde.
- N ist die Gesamtzahl der Nennungen
- Nz ist die Anzahl der Verweigerungen